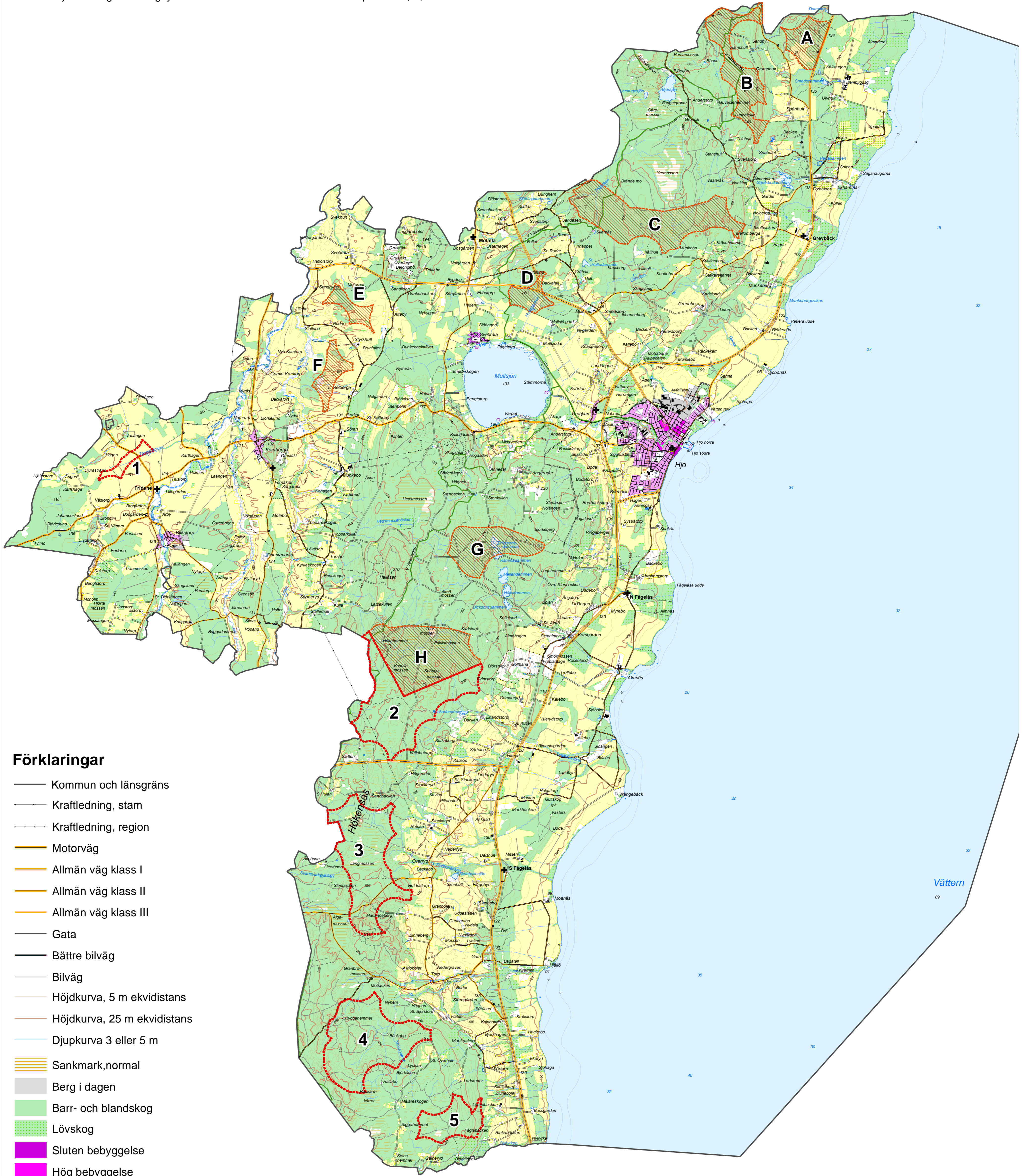


Anmärkning:  
Se Länsstyrelsens granskningsyttrande avseende områdena A - H respektive 3, 4, och 5.



### Förklaringar

- Kommun och länsgräns
- Kraftledning, stam
- Kraftledning, region
- Motorväg
- Allmän väg klass I
- Allmän väg klass II
- Allmän väg klass III
- Gata
- Bättre bilväg
- Bilväg
- Höjdkurva, 5 m ekvidistans
- Höjdkurva, 25 m ekvidistans
- Djupkurva 3 eller 5 m
- Sankmark, normal
- Berg i dagen
- Barr- och blandskog
- Lövskog
- Sluten bebyggelse
- Hög bebyggelse
- Låg bebyggelse
- Industriområde
- Fritidsbebyggelse
- Åker
- Fruktodling
- Vattenyta
- Annan öppen mark
- Kyrka
- Potentiella vindkraftsområden
- Potentiella vindkraftsområden inom stoppmråde

Skala 1:50 000 A1, 1:100 000 A3  
0 0,5 1 2 3 4  
Km

Antagen av kommunfullmäktige 2015-09-24

### Hjo vindkraftsplan

Tematiskt tillägg till Hjo kommuns översiktsplan

Vatten och Samhällesteknik AB  
Kalmar 2015-03-10

