

Ert datum	Enhet Gata Park	Datum 2021-04-12
Er beteckning	Handläggare Renita Påsse	Mottagare LONA ANSÖKAN bilaga
	Beteckning 2021-91	

Ängsytor i projekt "Slätterängar i Hjo"

1. Maden Ådalsvägen ca 1600 m²
2. Nolängsgatan ca 200 m²
3. Greve Posses allé ca 600 m²
4. Hammarsjorden ca 3500 m²
5. Knivsmedsbacken mot Hjoån 800 m²
6. Strömsdalsvägen-Skogsvägen ca 5000 m²
7. Skogshyddan ca 5600 m²
8. Sigghusberg 2 ytor (Estrid Ericssonsgata och Harald Larssons gata), 2000 m²
+ 1400 m² = 3400 m²
9. Falköpingsv. ca 1900 m²
10. Hemvägen ca 1100 m²
11. Lars i Knäpplansväg ca 7800 m² + ca 5200 m² = 13000 m²
12. Potatisringen 2700 m²,
13. Guldkrokdammen 2000 m²

Summa 41400 m2

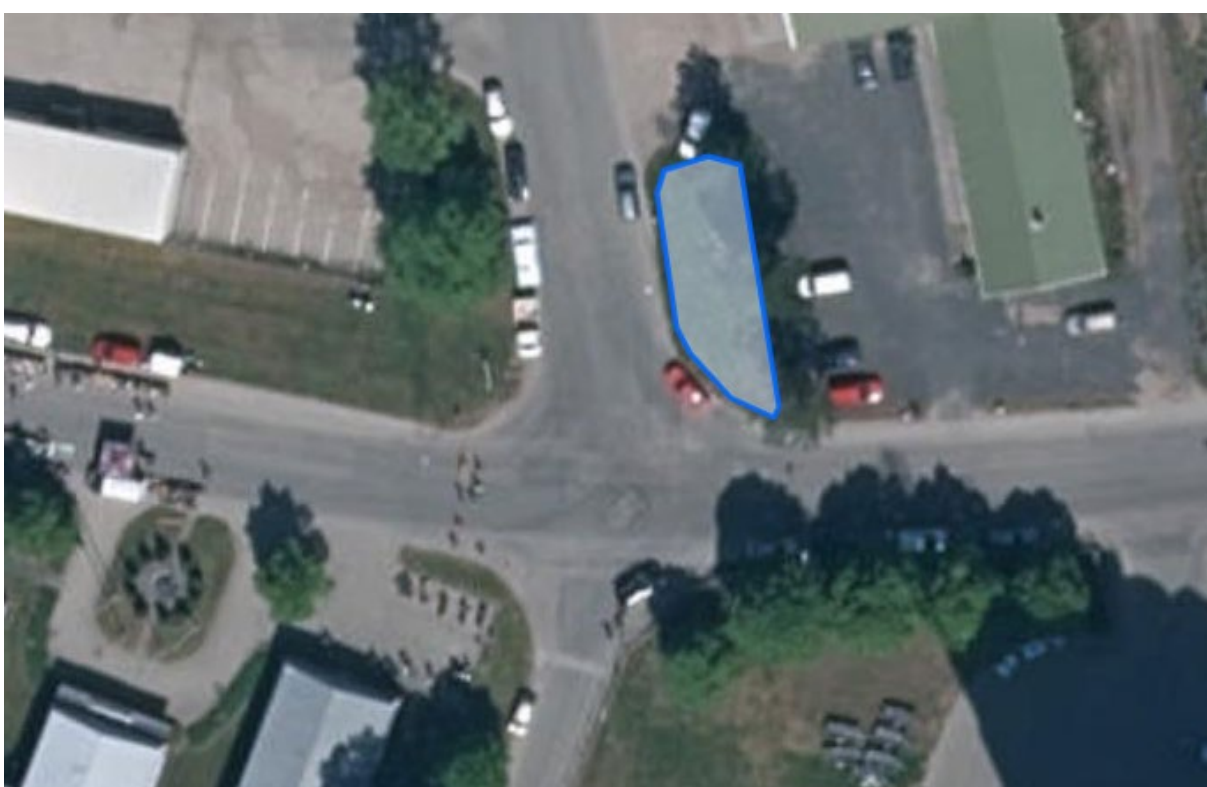


Ängsytor i Hjo stad





1. Maden Ådalsvägen, vår exempeläng intill Hjoåns dalgång, ca 1600m²



2. Nolängsgatan (på industriområdet) ca 200m²



3. Greve Posses allé ca.600m²



4.Hammarsjorden ca. 3500m²



5. Knivsmedsbacken mot Hjoån 800 m²



6. Strömsdalsvägen-Skogsvägen ca. 5000m²



7. Skogshyddan ca 5600m²



8. Sigghusberg (Estrid Ericssons gata och Harald Larssons gata) ca 2000 m² + ca 1400 m²
=Totalt 3400 m²



9. Falköpingsv. ca 1900m² +
10. Hemvägen ca. 1100m²



11. Lars i Knäpplansväg ca. 5200m² + ca.7800m²



12. Potatisringen 2700 m²

13. Guldkroksdammen 2000 m²